

土地の所在 善通寺市稲木町字川原1番1

土地利用計画図

開発許可
年月日

第 令和

年

月

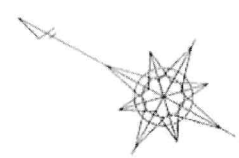
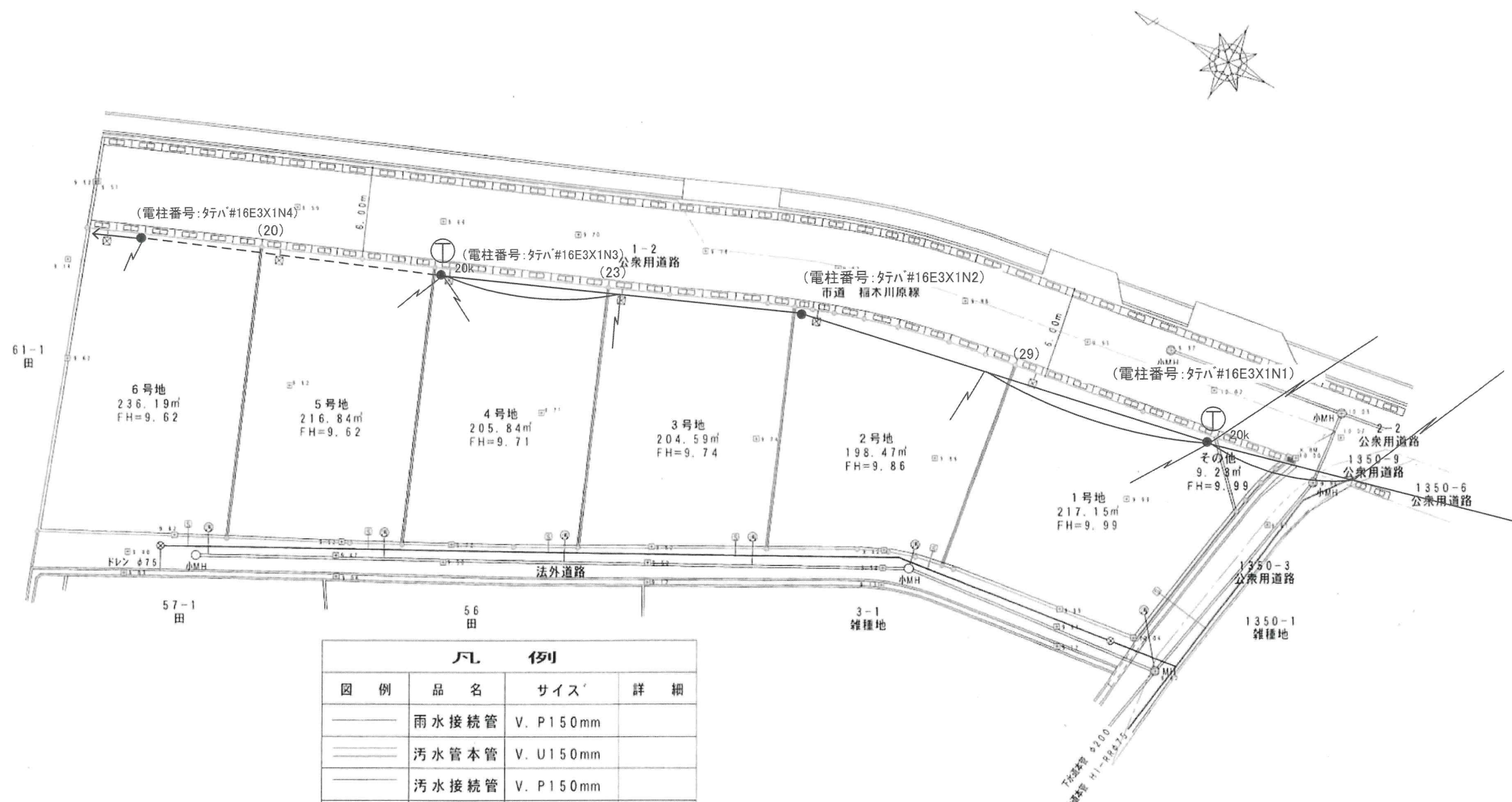
号 日

申請者

丸亀市山北町七〇九番地
香川県不動産トレードセンター株式会社
代表取締役 小山賢二

作成者
住所・氏名

善通寺市金蔵寺町壹壱八番地
有限会社石川測量設計
代表取締役 石川淳



凡 例			
図 例	品 名	サイ ズ	詳 細
—	雨水接続管	V. P150mm	
—	污水管本管	V. U150mm	
—	污水接続管	V. P150mm	
⊗	宅内汚水樹	Φ=300mm	
○	小型マンホール		
⊗	宅内最終樹	Φ=300mm	泥溜め 1.5cm
—	水道管	PEP40mm	
—	水道引込管	PEP20mm	
S	メーターBOX		
⊗	ハ'ル'井		
⊗	仕切井		

電柱は宅地内に設置する。

#16E3X1N1 CP14m-500kg
#16E3X1N2 CP14m-700kg
#16E3X1N3 CP14m-500kg
#16E3X1N4 CP12m-500kg
支線 丸形ブロック 根開き3m

縮 尺 1/300